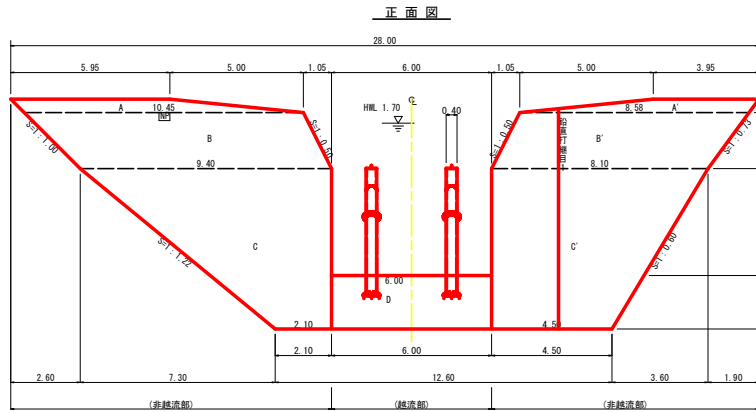


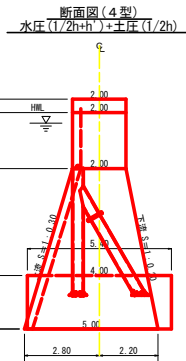
水平 1:500
 断面 1:500 DL=320.00

測点No.	0	1	2	3	4	5	6	7	8	9	10	11	12	13	14	15	16	17	18	19	20	21	22	23	24	25	26	27
水平距離	0.00	14.60	118.04	56.20	78.10	84.30	89.60	118.20	135.00	151.70	162.90	171.30	191.00	205.00	206.20	207.50	222.70	240.30	255.00	262.30	272.30	279.90	291.40	302.90	317.70	329.00	340.90	350.00
追加水平距離		14.60	132.44	86.24	104.30	112.70	122.30	141.10	156.10	171.20	187.10	198.40	217.40	232.40	233.60	235.00	250.20	267.90	282.60	294.90	307.20	314.70	326.10	339.00	353.70	365.60	377.50	385.00
垂直距離	0.00	1.52	1.72	1.86	2.05	2.24	2.33	2.45	2.58	2.70	2.81	2.91	3.04	3.16	3.18	3.20	3.33	3.47	3.60	3.71	3.81	3.90	4.00	4.10	4.20	4.30	4.40	4.50
追加垂直距離		1.52	3.24	5.10	7.15	9.39	11.72	14.17	16.75	19.45	22.26	25.17	28.21	31.37	34.55	37.75	41.08	44.55	48.15	51.86	55.76	59.86	64.16	68.66	73.36	78.26	83.36	88.66
床勾配		37.81	11.46	3.72	2.97	19.83	10.70	19.43	12.42	20.10	4.20	20.72									56.65	1.04	32.70		5.24		29.49	
構造物高				4.00					6.00																			
床掘深				3.70					3.10																			
計面高				0.30					2.90																			

工事名	R2 三林 復旧治山 三好市茶園谷 沢間工事		
路線名等	茶園谷地区		
工事箇所	三好市山城町茶園谷		
図面名	縦断面		
縮尺	1:1/500 B:1/500	図面番号	6 - 2
会社名			
事業者名	徳島県西部総合県民局農林水産部<三好>		

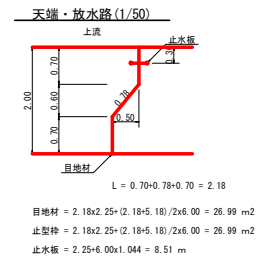
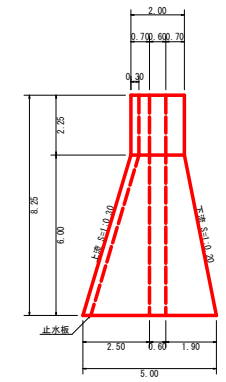


正面図

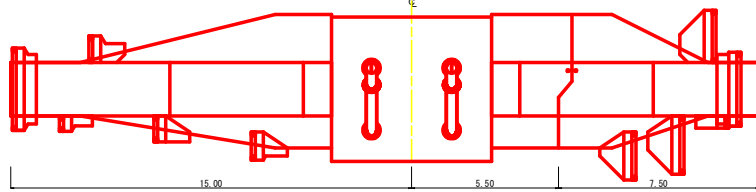


断面図 S=1/100

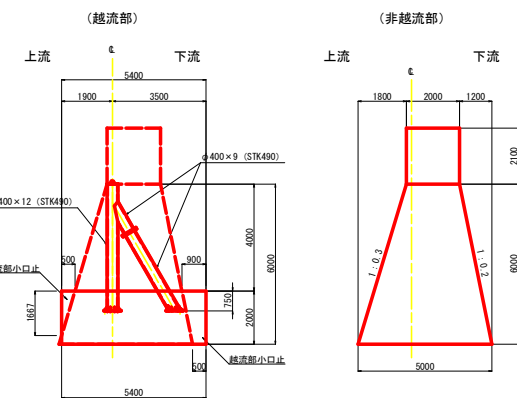
鉛直打継目詳細図
鉛直打継目1
断面図(1/100)



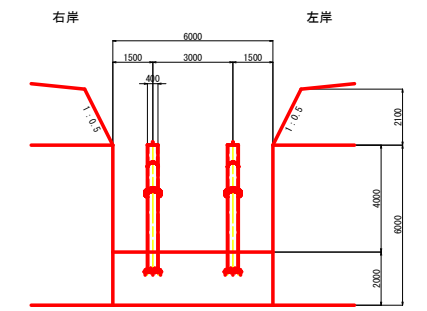
目地材
L = 0.70+0.78+0.70 = 2.18
目地材 = 2.18x2.25+(2.18+5.18)/2x6.00 = 26.99 m²
止水枠 = 2.18x2.25+(2.18+5.18)/2x6.00 = 26.99 m²
止水板 = 2.25x6.00x1.044 = 8.51 m



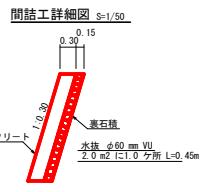
平面図



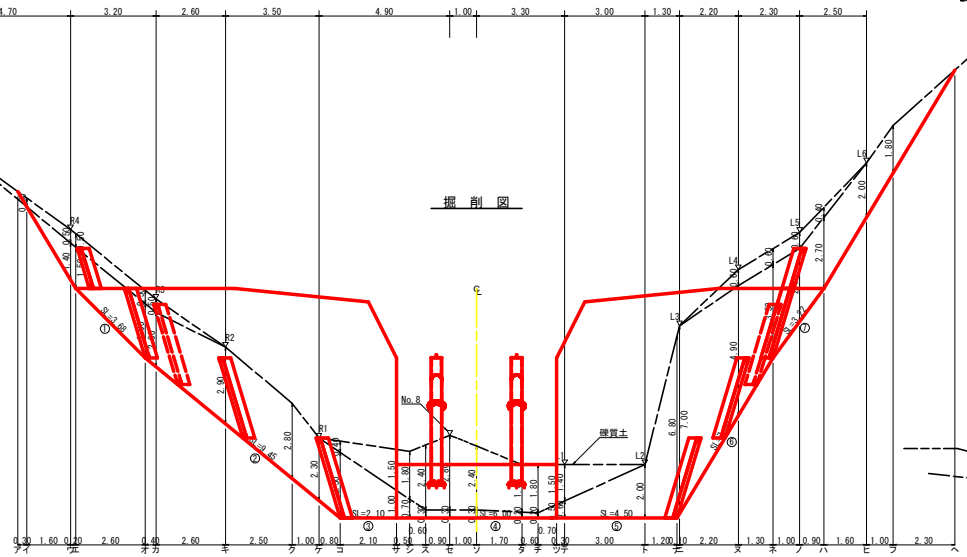
側面図 S=1/100



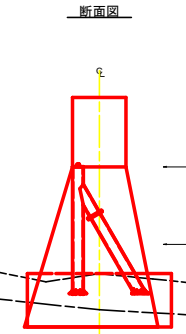
平面図 S=1/100



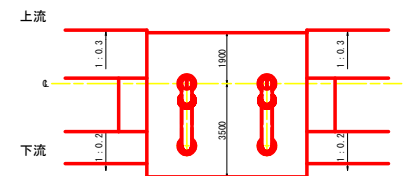
コンクリート
水抜き φ60 mm VU
2.0 m² (1.0ヶ所) L=0.45m



掘削図



断面図



集水面積 180.60 ha
流出係数 0.45

工事名	R2 三林 復旧治山 三好市茶園谷 沢間工事		
路線名等	茶園谷地区		
工事箇所	三好市山城町茶園谷		
図面名	谷止工(鋼製スリット)構造図		
縮尺	1/100	図面番号	6-3
会社名			
事業者名	徳島県西部総合県民局農林水産部<三好>		

型枠・体積計算書

型枠計算			体積計算		
区分	計算式	面積	区分	計算式	体積
A+A'	(5.95+10.45)/2x0.50+(3.95+8.58)/2x0.50	7.23	A+A'	7.23x2.00	14.46
B+B'	(10.45+9.40)/2x2.10+(8.58+10.10)/2x2.10	38.36	B+B'	38.36x2.00	76.72
C+C'	(9.40+2.10)/2x6.00+(8.10+4.50)/2x6.00	72.30	C	6.00/6x((2x9.40+2.10)x2.00+(9.40+2.10)x5.00)	109.80
小計		117.89	C'	6.00/6x((2x8.10+4.50)x2.00+(8.10+4.50)x5.00)	126.90
D(結露部)	(6.00+6.00)/2x2.00	12.00	D(結露部)	2.00/6x((2x6.00+6.00)x5.40+(6.00+2x6.00)x5.40)	64.80
小計(結露部)		12.00	小計(結露部)		64.80
上流側	(7.23+38.36)/2x30x1.044	121.07			
下流側	(7.23+38.36)/2x30x1.020	119.34			
小計		240.41			
上流側(結露部)	12.00x1.000	12.00			
下流側(結露部)	12.00x1.000	12.00			
小計(結露部)		24.00			
放水路	2.10x2.00x1.118x2	9.39			
結露側面	(2.00+4.00)/2x4.00x2	24.00			
結露部小口止	1.67x0.50/2x2+(0.90+0.50)/2x2.00x2	3.64			
合計		301.44	合計		392.68
掘山足場	(117.89+12.00)/2x1.30	144.32			

各種計算書

区分	計算式	数量
スリット式鋼製部材	鋼木掘削工 2基 1.155t x 2	2.31 t
掘削打撃目	目地材 2.18x2.25+2.18x5.18)/2x6.00	26.99 m ²
止衝棒	2.18x2.25+2.18x5.18)/2x6.00	26.99 m ²
止水板	2.25x4.00x1.044	9.51 m
水平線目	鉄筋φ22mm 301.50/84.30x3.58 84.30/1.0x84.30 3.58x84.30x0.8x241.44 241.44x11/10.00x265.58	266.00 本
間詰工	コンクリート 3.28x5.07	8.35 m ³
型枠	型枠 11.40+17.62	29.02 m ²
	量石種(厚15cm) 11.40+17.62	29.02 m ²
基礎ステップ		62.00 本
スノープレート		1 枚

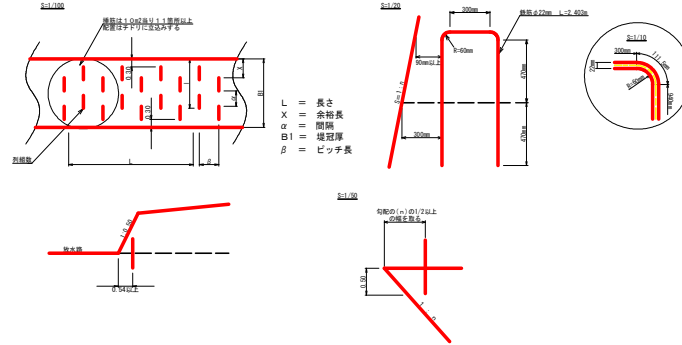
掘削計算書

区分	下幅	上幅	平均	高さ	面積	平均	延長	体積
ア								
イ	2.60	2.90	2.75	0.30	0.83	0.42	0.30	0.13
ロ	2.60	3.10	2.85	0.50	1.43	1.13	1.60	1.81
ハ	2.60	3.10	2.85	0.50	1.43	1.43	0.20	0.29
ニ	2.60	3.10	2.85	0.50	1.43	1.43	2.60	3.72
ホ	2.76	3.26	3.01	0.50	1.51	1.47	0.40	0.59
ヘ						0.76	2.60	1.98
合計								
イ								
ロ	5.60	6.00	5.80	0.40	2.32	1.16	0.80	0.93
ハ	5.60	7.10	6.35	1.50	9.53	5.93	2.10	12.45
ニ	6.00	7.50	6.75	1.50	10.13			
ホ	6.00	7.80	6.90	1.80	12.42	11.28	0.50	5.64
ヘ	6.00	8.40	7.20	2.40	17.28	14.85	0.60	8.91
合計	6.00	8.80	7.40	2.80	20.72	19.00	0.90	17.10
イ	6.00	8.40	7.20	2.40	17.28	19.00	0.00	19.00
ロ	6.00	7.80	6.90	1.80	12.42	14.85	1.70	25.25
ハ	6.00	7.80	6.90	1.80	12.42	12.42	0.60	7.45
ニ	6.00	7.50	6.75	1.50	10.13	11.28	0.70	7.90
ホ	5.60	7.10	6.35	1.50	9.53			
合計	5.60	7.00	6.30	1.40	8.82	9.18	0.30	2.73
イ						4.41	3.00	13.23
ロ								
ハ	6.62	7.34	6.98	0.60	4.19	2.10	2.20	4.62
ニ	2.60	3.20	2.90	0.60	1.74	2.97	1.30	3.86
ホ	2.60	3.20	2.90	0.60	1.74	1.74	1.00	1.74
合計	2.60	3.00	2.80	0.40	1.12	1.43	0.90	1.29
イ						0.56	1.60	0.90
ロ								
合計								141.54

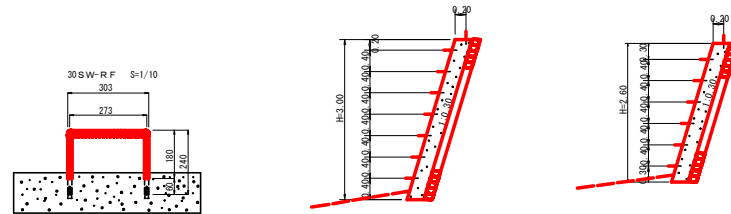
掘削面仕上計算書

No.	計算基礎	掘削土	軟岩1日
1	2.00x3.68		7.36
2	(2.00+5.00)x9.45/2		33.08
3	5.00x2.10		10.50
4	5.40x6.00		32.40
5	5.00x4.50		22.50
6	(5.00+2.00)x7.00/2		24.50
7	2.00x3.22		6.44
合計			136.78

挿筋詳細図

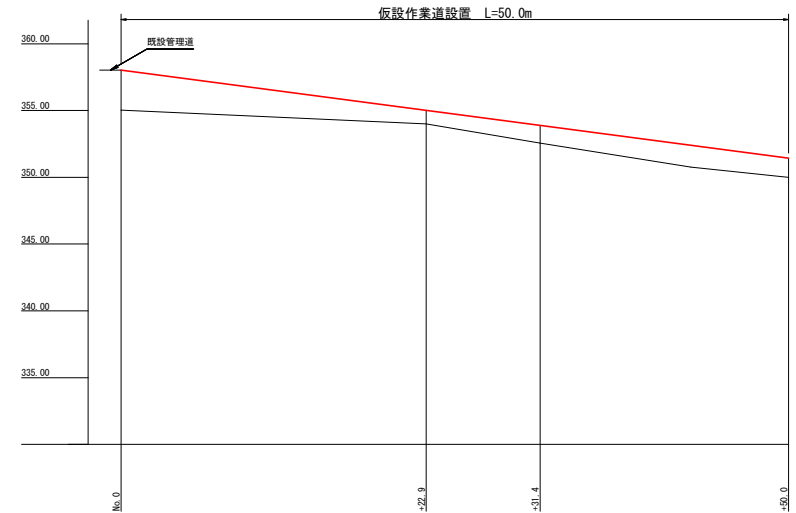
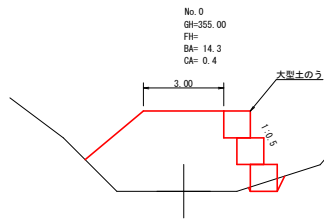
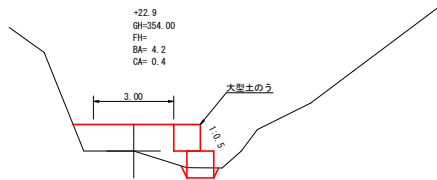
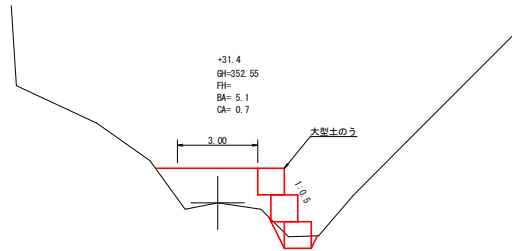
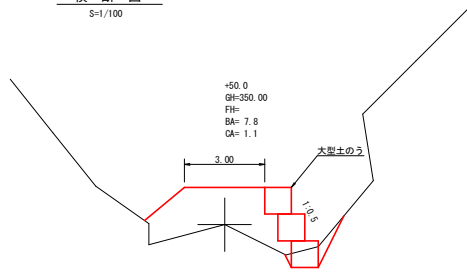


間詰工設置昇降ステップ詳細図 S=1/50



工事名	R2三林 復田治山 三好市茶園谷 沢間工		
路線名等	茶園谷地区		
工事箇所	三好市山城町茶園谷		
図面名	谷止工(鋼製スリット)敷設計算書		
縮尺	1/100	図面番号	6-4
会社名			
事業者名	徳島県西部総合県民局農林水産部<三好>		

横断図
S=1/100

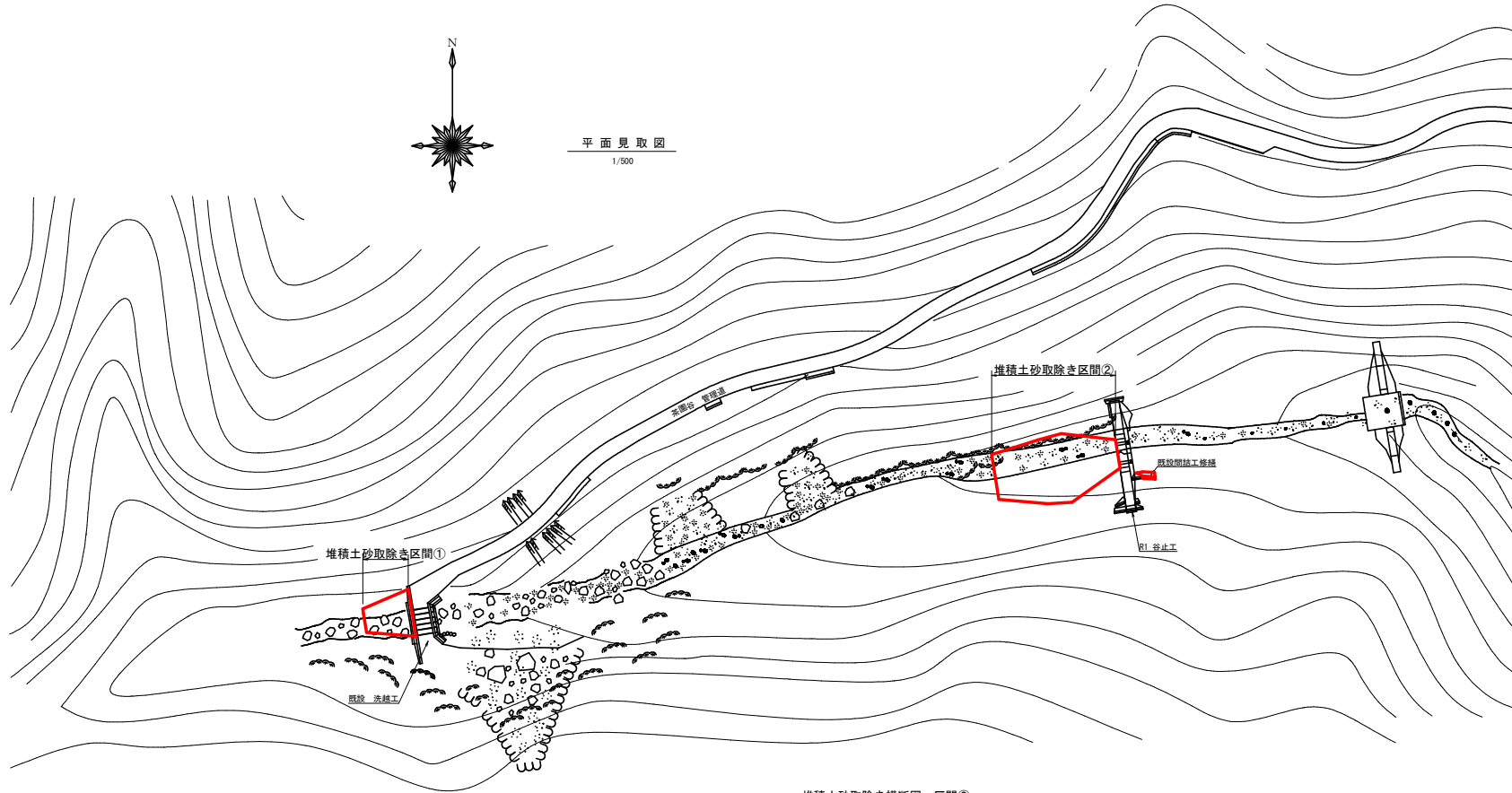


測点	距離	盛土			掘削			大型土のう		
		断面	平均	体積	断面	平均	体積	壁高	平均	面積
No. 0	0.00	14.3			0.4			3.0		
+22.9	22.90	4.2	9.25	211.83	0.4	0.40	9.16	2.0	2.50	57.25
+31.4	8.50	5.1	4.65	39.53	0.7	0.55	4.68	3.0	2.50	21.25
+50.0	18.60	7.8	6.45	119.97	1.1	0.90	16.74	3.0	3.00	55.80
合計				371.33			30.58			134.30 135個

工事名	R2三林 復旧治山 三好市茶園谷 沢間工事		
路線名等	茶園谷地区		
工事箇所	三好市山城町茶園谷		
図面名	仮設作業道断面図		
縮尺	図示	図面番号	6-5
会社名			
事業者名	徳島県西部総合県民局農林水産部<三好>		

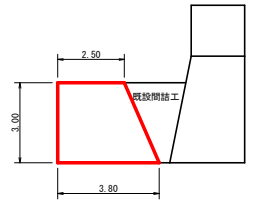


平面見取図
1/500



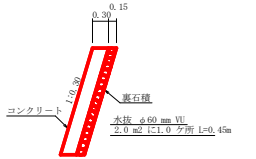
既設閉結工修繕図
S=1/100

正面図 (右岸側)



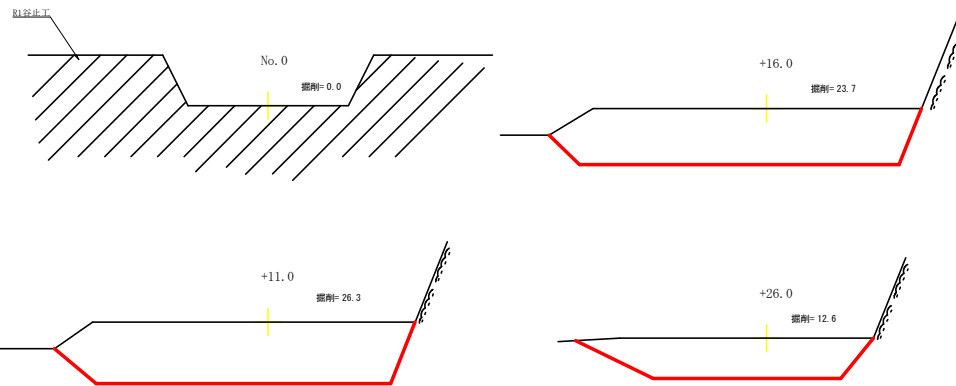
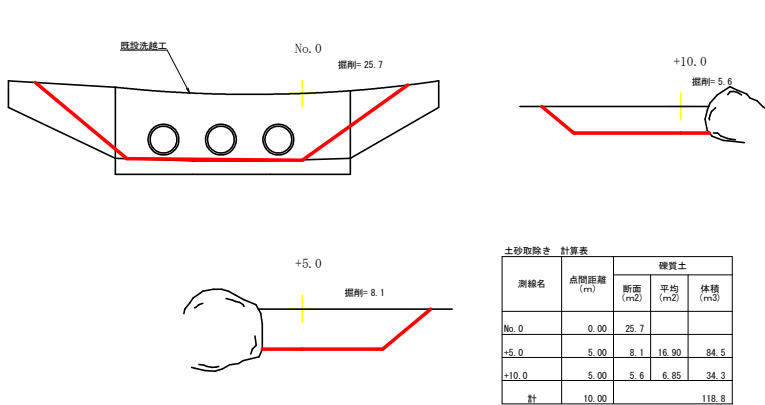
コンクリート 1/2(2.50×3.80)×3.00×0.30=2.84m³
 型枠 1/2(2.50×3.80)×3.00×1.044=9.87m²
 裏石積 1/2(2.50×3.80)×3.00×1.044=9.87m²

閉結工詳細図



堆積土砂取除き横断面 区間②
S=1/100

堆積土砂取除き横断面 区間①
S=1/100



測線名	点間距離 (m)	砂質土		
		断面 (m ²)	平均 (m ²)	体積 (m ³)
No. 0	0.00	0.0		
+11.0	11.00	26.3	13.15	144.7
+16.0	5.00	23.7	25.00	125.0
+26.0	10.00	12.6	16.15	161.5
計	26.00			431.2

工事名	R2 三林 復田前山 三好市茶園谷 浜間工事		
路線名等	茶園谷地区		
工事箇所	三好市山城町茶園谷		
図面名	堆積土砂取除き・閉結工修繕図		
縮尺	図示	図面番号	6-6
会社名			
事業者名	徳島県西部総合県民局農林水産部<三好>		